

S:\Mannfróðis\65-Vestfirðisvegur\60-24_28_mau_2015.09.28_furmmatskýrsla.dgn

- náma
- núverandi vegir
- fornleifar

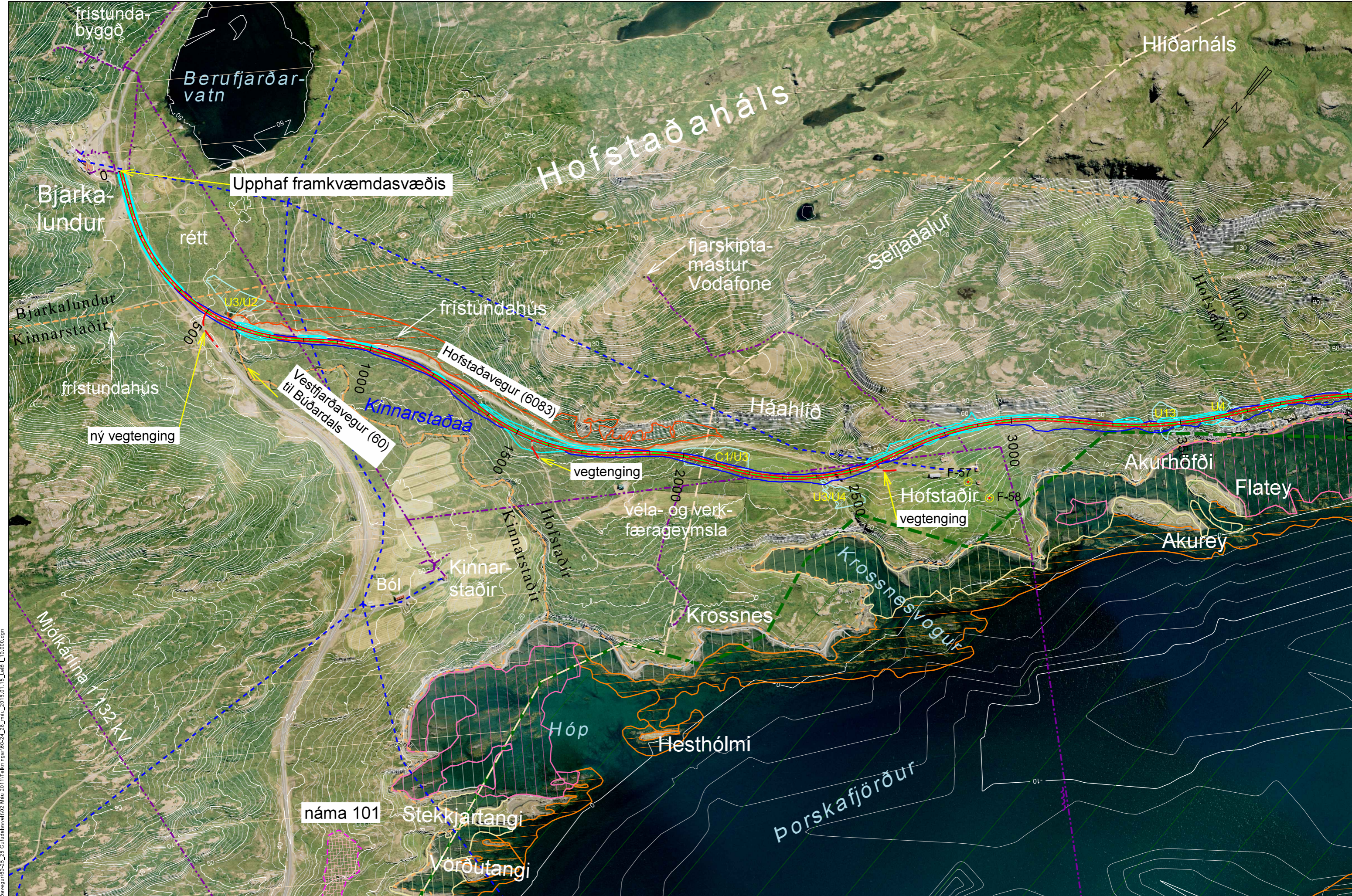
Landmælingar: Vegagerðin
 Hnitakerfi: ISN93 Hæðakerfi: Landshæðarnet
 Loftmynddata og myndmæling: Loftmyndir ehf.
 Flughæð: 3000 m Mökkvæðir: 10x10 m.
 Kortagerð: Vegagerðin
 Landamerki eru ónákvæm. Heimild: Nýttjaland 2006

- landamerki
- friðlýsingar
- raflína
- náttúruminjaskrá
- fjarskiptalagnir
- hverfisverndarsvæði



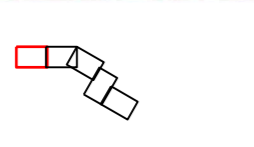
Hönnunardeild	
M/ELIKV.	Hannaó KK/HSH
1:50,000	Telkn. HA 02.02.2016
Yfirf.	.
Samb.	.

Vestfirðavegur Bjarkalundur - Skálanes	SHU-006025S
Grunnmynd	60-24/28
Leið I	1 af 6
	Teikning 9



S:\Mannfrk\16\60-Vestfjarðavegur\60-24_28_mau_2016.01.15_LaP_L_10.000.dgn

Landmælingar: Vegagerðin
 Hnitakerfi: ISN93 Hæðarkerfi: Landshæðarnet
 Loftmyndataka og myndmæling: Loftmyndir ehf.
 Flughæð: 3000 m Moskvastærð: 10x10 m.
 Kortagerð: Vegagerðin
 Landamerki eru ónákvæm. Heimild: Nýttjaland 2006
 2 m hæðarlínur



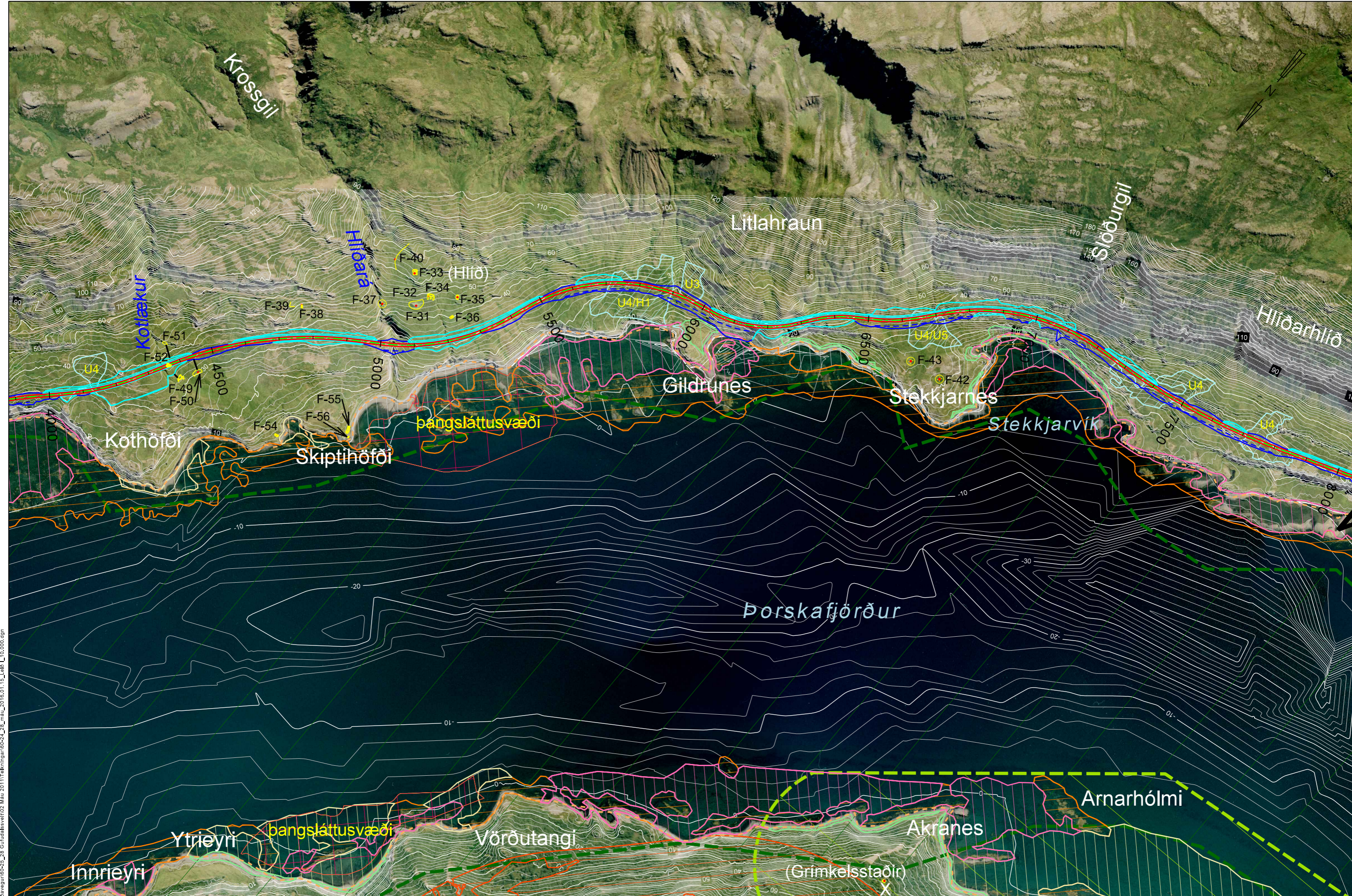
- | | | | | |
|------------------|------------------|-------------------|-------------------|------------|
| náma | náttúruminjaskrá | leira | friðlýst æðarvarp | votlendi |
| Rafllína | friðlýst svæði | leira / þangfjara | þangsláttusvæði | birkikjarr |
| Fjarskiptalagnir | hverfisvernd | þangfjara | sandur / klöpp | |
| landamerki | fornleifar | sjávarflötur | | |



Hönnunardeild	
M/ELIKV.	Hannað .
1:10.000	Teikn. .
	Yfirf. .
	Samp. .

Vestfjarðavegur	
Bjarkalundur - Skálanes	
Grunnmynd	
Leið I	

SHU-006025S
60-24/28
2 af 6
Teikning 9



S:\Mannfrk16\60-Veifjarvegur\60-25_28_Guldata\svell102_Mau_201111\Teikningar\60-24_28_mau_2016.01.15_Lafl_L_10.000.dgn

Landmælingar: Vegagerðin
 Hnitakerfi: ISN93 Hæðarkerfi: Landshæðarnet
 Loftmynddata og myndmæling: Loftmyndir ehf.
 Flughæð: 3000 m Moskvastærð: 10x10 m.
 Kortagerð: Vegagerðin
 Landamerki eru ónákvæm. Heimild: Nýttjaland 2006
 2 m hæðarlínur



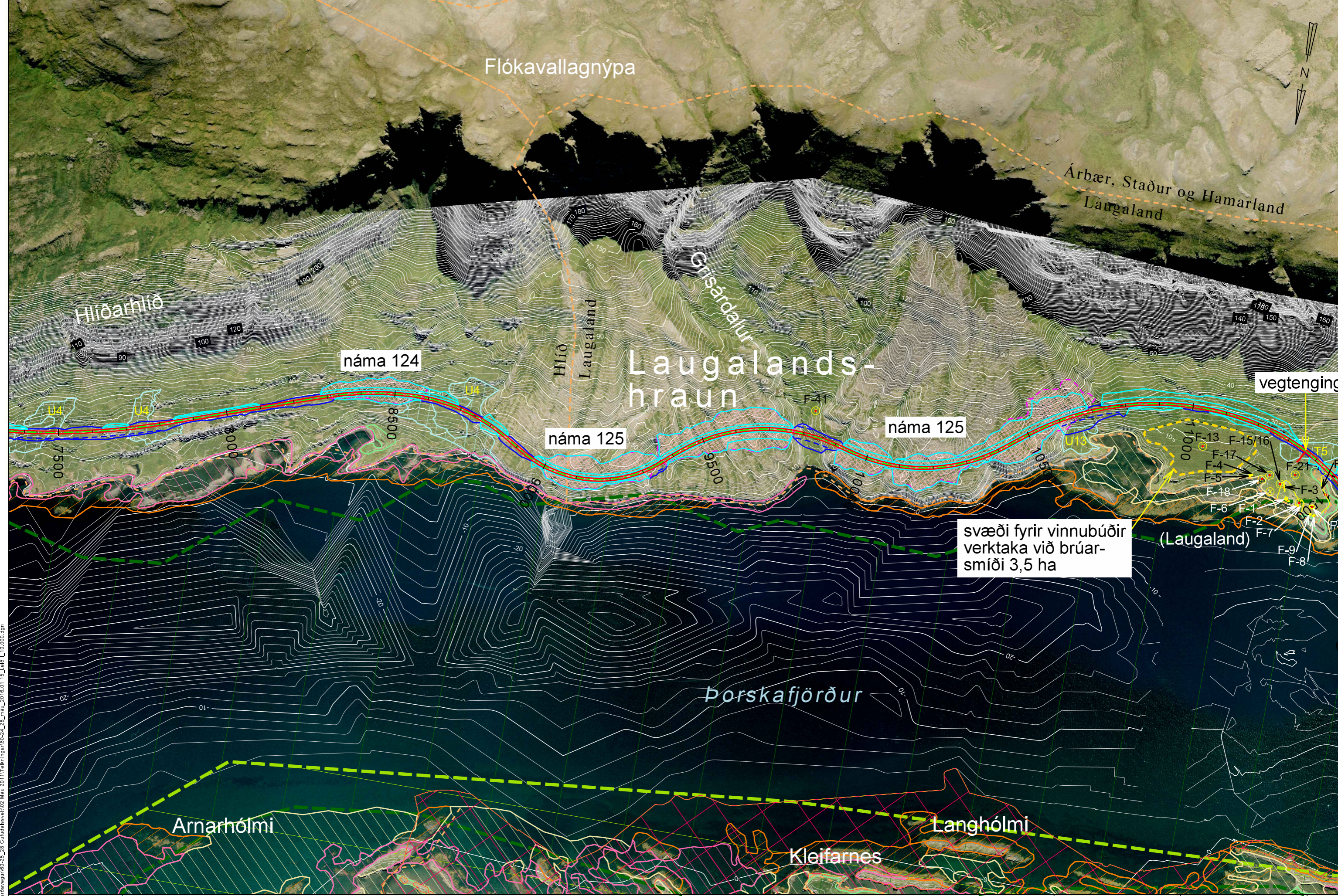
- | | | | | |
|------------------|------------------|-------------------|-------------------|------------|
| náma | náttúruminjaskrá | leira | friðlýst æðarvarp | votlendi |
| Rafllína | friðlýst svæði | leira / þangfjara | þangsláttusvæði | birkikjarr |
| Fjarskiptalagnir | hverfisvernd | þangfjara | sandur / klöpp | |
| landamerki | fomalifar | sjávarflötjar | | |



Hönnunardeild	
M/ELIKV.	Hannað .
1:10.000	Teikn. .
	Y/Ífr. .
	Samp. .

Vestfjarðavegur	
Bjarkatundur - Skálanes	
Grunnmynd	
Leið I	

SHU-006025S
60-24/28
3 af 6
Teikning 9



svæði fyrir vinnubúðir
verktaka við brúar-
smíði 3,5 ha

S:\Mannfróðun\Veisifjarvegur\60-24_28_mau_2016.01.15_LaF_L_10.000.dgn

Landmælingar: Vegagerðin
Hnitakerfi: ISN93 Hæðarkerfi: Landshæðarnet
Loftmyndataka og myndmæling: Loftmyndir ehf.
Flughæð: 3000 m Moskvastærð: 10x10 m,
Kortagerð: Vegagerðin
Landamerki eru ónákvæm. Heimild: Nýtjaland 2006
2 m hæðarlínur



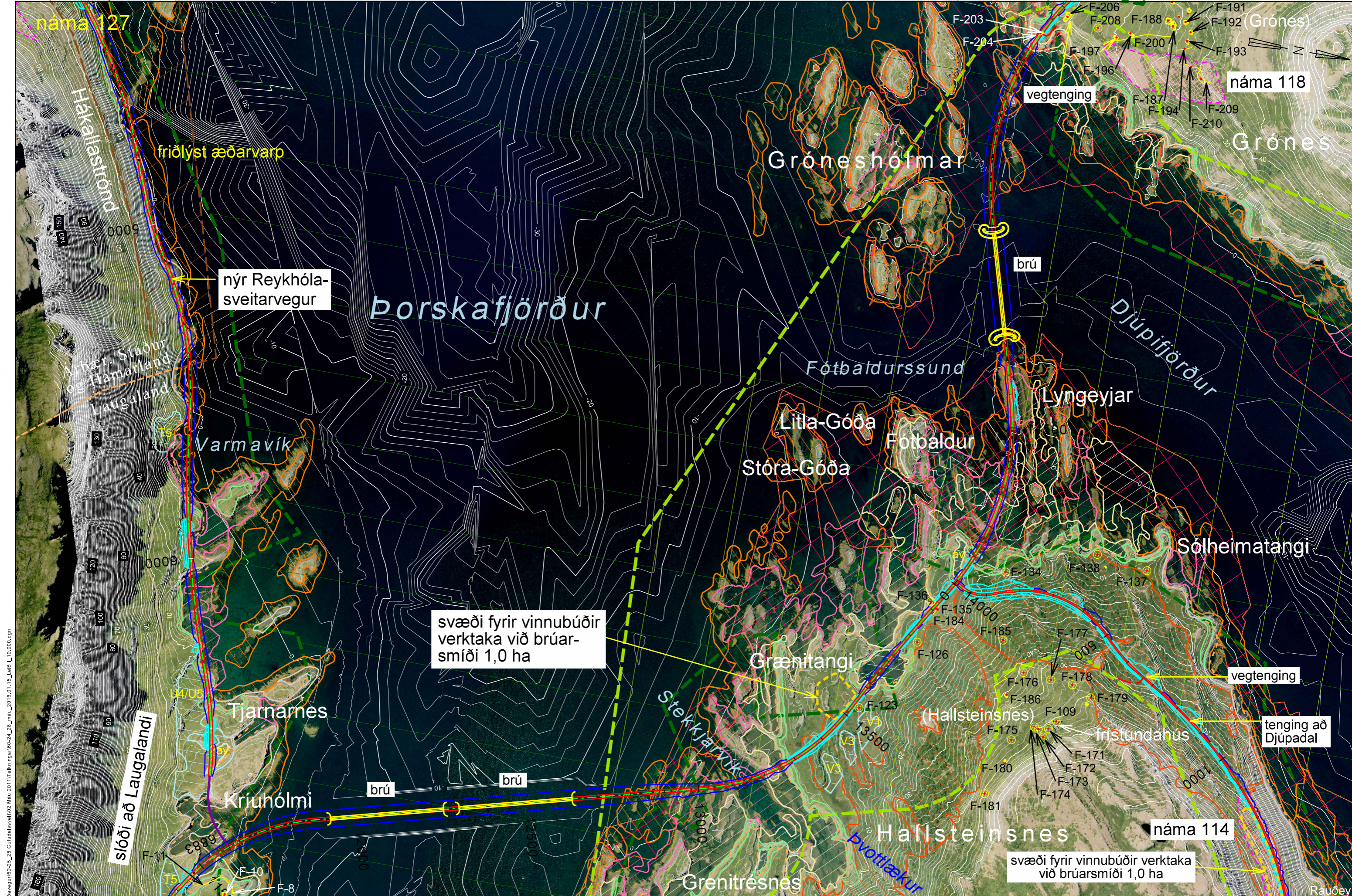
- | | | | | |
|------------------|------------------|-------------------|-------------------|------------|
| náma | náttúruminjaskrá | leira | friðlýst æðarvarp | votlendi |
| Rafllína | friðlýst svæði | leira / þangfjara | þangsláttusvæði | birkikjarr |
| Fjarskiptalagnir | hverfisvernd | þangfjara | sandur / klöpp | |
| landamerki | fomalifar | sjávarflötur | | |



Hönnunardeild	
M/ELIKV.	Hannað .
1:10.000	Teikn. .
	Yfirf. .
	Samp. .

Vestfjarðavegur	
Bjarkatundur - Skálanes	
Grunnmynd	
Leið I	

SHU-006025S
60-24/28
4 af 6
Teikning 9



S:\Mannfrk\6\Veisfarvegur\60-25_28_Guldata\svell102_Mau_2011\Teikningar\60-25_28_mau_2016.01_15_LaB_L10.000.dgn

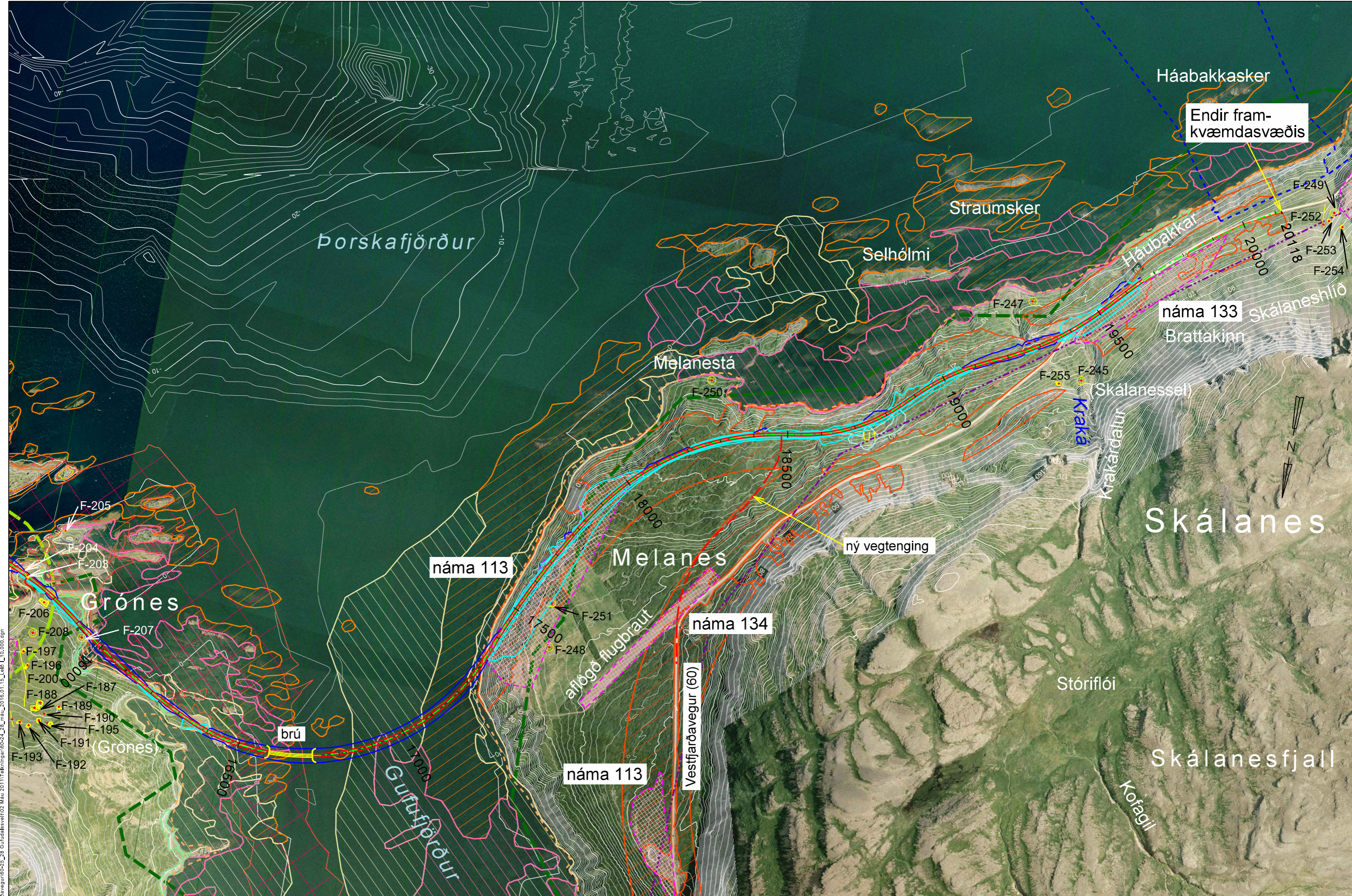
Landmælingar: Vegagerðin
 Hnitakerfi: ISN93 Hæðarkerfi: Landshæðarnet
 Loftmyndataka og myndmæling: Loftmyndir ehf.
 Flughæð: 3000 m Moskvastærð: 10x10 m
 Kortagerð: Vegagerðin
 Landamerki eru ónákvæm. Heimild: Nýttjaland 2006
 2 m hæðarlínur

Brotinn flái Fylling Skering
 Refvörðin Öxl Kantlína Miðlína

- náma
- náttúruminjaskrá
- leira
- frjölýst æðarvarp
- vottlendi
- Rafllína
- frjölýst svæði
- leira / þangfjara
- þangsláttusvæði
- birkikjarr
- FjarSKIptalagnir
- hverfisvernd
- þangfjara
- sandur / klöpp
- landamerki
- fornleifar
- sjávarflítjar



Hönnunardeild		Vestfjarðavegur	SHU-006025S
M/ELIKV.	Hannaó	Bjarkatundur - Skálanes	60-24/28
1:10.000	Teikn.	Grunnmynd	5 af 6
	Y/Ífr.	Leið I	Teikning 9
	Samp.		



S:\Mannfrk16\60-Vestfirðavegur\60-24_28_mau_2016.01_15_LaB_L10.000.dgn

Landmælingar: Vegagerðin
 Hnitakerfi: ISN93 Hæðarkerfi: Lands hæðarnet
 Loftmyndataka og myndmæling: Loftmyndir ehf.
 Flughæð: 3000 m Moskvastærð: 10x10 m.
 Kortagerð: Vegagerðin
 Landamerki eru ónákvæm. Heimild: Nýttjaland 2006
 2 m hæðarlínur



- | | | | | |
|------------------|------------------|-------------------|-------------------|------------|
| náma | náttúruminjaskrá | leira | friðlýst æðarvarp | votlendi |
| Rafína | friðlýst svæði | leira / þangfjara | þangsláttusvæði | birkikjarr |
| Fjarskiptalagnir | hverfisvernd | þangfjara | sandur / klöpp | |
| landamerki | fomalifar | sjávarflötur | | |



Hönnunardeild		Vestfirðavegur	SHU-006025S
M/ELIKV.	Hannað	Bjarkatundur - Skálanes	60-24/28
1:10.000	Teikn.	Grunnmynd	6 af 6
	Yfirt.	Leið I	Teikning 9
	Samp.		